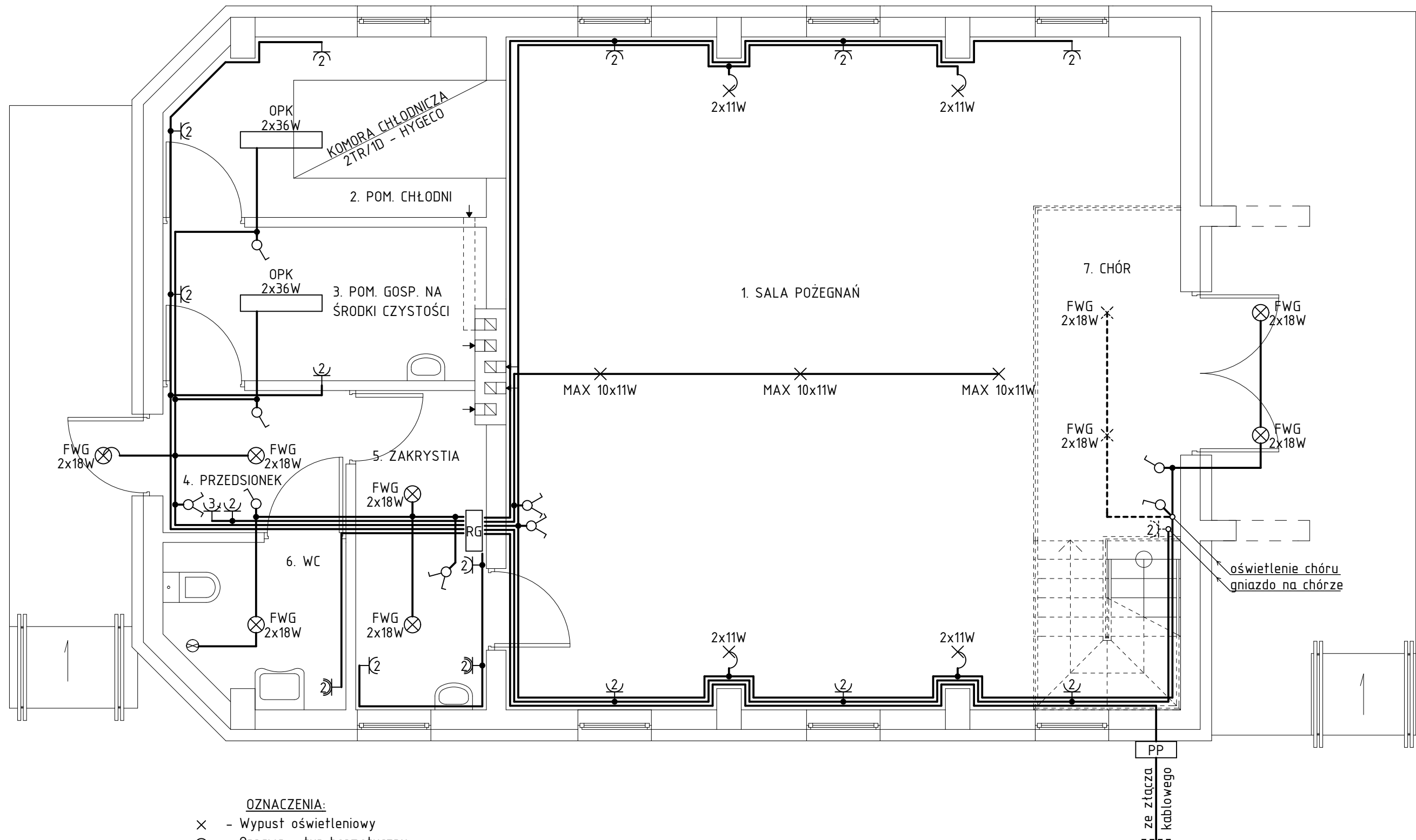


**RZUT PRZYZIEMIA -  
INSTALACJA ELEKTRYCZNA**



- OZNACZENIA:**
- × - Wypust oświetleniowy
  - ⊗ - Oprawa - typ hermetyczny
  - RG - Rozdzielnica główna
  - PP - Wyłącznik główny P.POŻ.
  - ⏏ - Łącznik klawiszowy p.t. 1-biegunowy WPt-1F
  - ⏏ - Łącznik klawiszowy p.t. świecznikowy WPt-2F
  - ⏏ - Gniazdo dwukrotne wtyczkowe z uziemieniem p.t. GWP-230PF
  - ⏏ - Gniazdo dwukrotne wtyczkowe z uziemieniem p.t. NT-130H
  - ⏏ - Gniazdo siłowe lub wypust do podłączenia urządzeń 3-faz. zamknięty w puszcze hermetycznej
  - ⏏ - Wentylator POLO 6 150 (Dospel)
  - ⏏ × - Elementy montowane na chórze

Obiekt:	BUDYNEK KAPLICY CMENTARNEJ	Kupprojekt
Inwestor:		
Lokalizacja:		nr rys.: E.2
Branża:	ELEKTRYKA	skala: 1:50
Nazwa rys.:	RZUT PRZYZIEMIA -INST. ELEKT.	data: 01-2014
Projektant:	Jerzy Król	nr upr.: 4/92
Sprawdził:	Grzegorz Fiejtek	nr upr.: PDR/0117/ POC/07
Adaptował:		nr upr.: podpis: